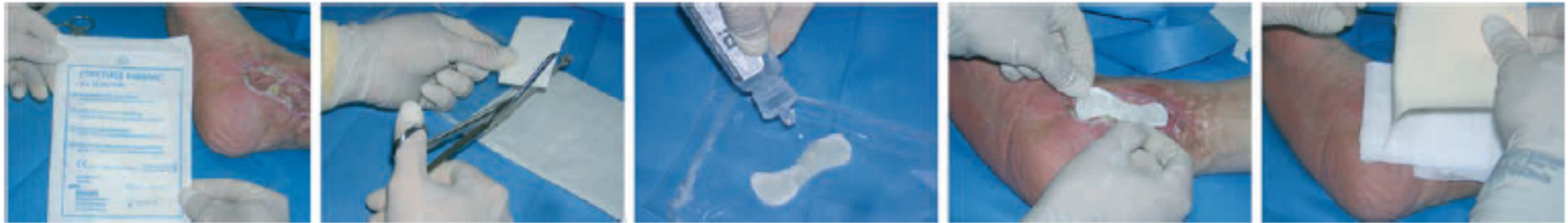


BALANCE[®]

Toepassing Instructies voor gebruik:



1. Balance uit de intacte verpakking halen en met de gladde (niet 'harige') zijde aanbrengen op het wondbed. Het verband zo nodig eerst op maat knippen. Overlapping van de wondrand is echter geen probleem vanwege de verticale absorptie.
2. Bij droge wonden: het Balance verband eerst bevochtigen met NaCl. Hoe droger de wond, hoe meer vocht moet worden ingebracht.
3. Bij natte wonden geen vocht toevoegen.
4. Afdekken met een secundair verband.
5. Balance kan minimaal 3 dagen in situ blijven en daarna probleemloos ('in één stuk') worden verwijderd.

Raadpleeg ook altijd de gebruiksaanwijzing die is bijgesloten bij de verpakking van het product.